



Adresse / Address

Datum / Date

Kontakt / Contact

Juni 2011

Ledermann GmbH & Co. KG  
Willi-Ledermann-Str. 1  
D-72160 Horb a.N.

Tel. +49 (0) 74 51 / 93 - 0  
info@leuco.com  
www.leuco.com

Betreff / Subject

Seite / Page

## LEUCO TRIBOS – das Spannsystem für Höchstleistung

01/02

Inhalt / Content

Höchstleistung in der CNC-Bearbeitung heißt hohe Drehzahlen, große Vorschubgeschwindigkeiten und perfekte Qualität. Durch seine hohe Rundlaufgenauigkeit ist das Kraftschumpffutter LEUCO TRIBOS das ideale Spannsystem im High-End-Bereich. Als Schnittstelle zwischen Maschine und Werkzeug schafft das Spannsystem LEUCO TRIBOS eine exakte, fluchtgenaue Verbindung zum Werkzeug und zur Maschine und steht deshalb für eine hohe Rundlaufgenauigkeit. Das geringe Gewicht und keine Eigenunwucht machen LEUCO TRIBOS besonders vibrationsarm.

Bildmaterial / Imagery

# LEUCO TRIBOS

Das schlank gestaltete Spannsystem verfügt über eine optimale Störkontur und erlaubt die Bearbeitung an schwer zugänglichen Stellen. Durch die Kombination mit Verlängerungen sind praktisch keine Grenzen gesetzt [LEUCO Spannsysteme Baukasten siehe Rückseite].



Tribos-Kraftschumpffutter HSK 63 F mit HSK-Schaft

### Maschine / Anwendung

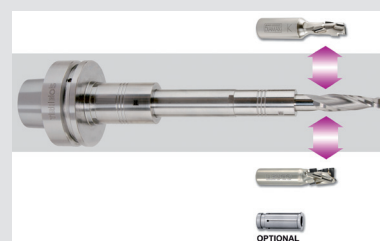
- | CNC-Bearbeitungszentren mit automatischem Werkzeugwechsler
- | zum präzisen Spannen von Schaft-Werkzeugen mit zylindrischem Schaft

### Ausführung

- |  $n_{max} = 40.000$  U/min
- | Für Rechts- und Linkslauf

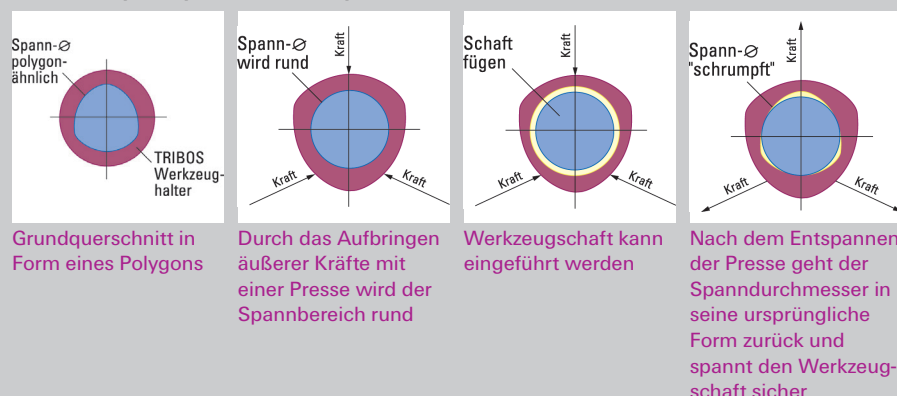
### Vorteile

- | Schonung der Maschinenlagerung durch geringes Gewicht
- | Für hohe Drehzahlen geeignet
- | Optimale Späneabsaugung durch schlanken Aufbau
- | Hohe Prozesssicherheit, Standwege und Bearbeitungsqualität durch sehr hohe Rundlauf- und Wiederholgenauigkeit (< 0,003 mm)



Flexibler Einsatz von Schaftfräsern mit der TRIBOS-Verlängerung

### Funktionsprinzip Kraftschumpffutter



# LEUCO

www.leuco.com



Adresse / Address

Datum / Date

Kontakt / Contact

Juni 2011

Ledermann GmbH & Co. KG  
Willi-Ledermann-Str. 1  
D-72160 Horb a.N.

Tel. +49 (0) 74 51 / 93 - 0  
info@leuco.com  
www.leuco.com

Betreff / Subject

Seite / Page

## LEUCO TRIBOS – das Spannsystem für Höchstleistung

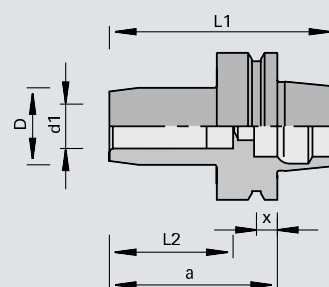
02/02

Inhalt / Content

Bildmaterial / Imagery

### Programm LEUCO TRIBOS HSK

Ø d1min	L2	Ø d	Ø D	L1	a	x	Gewicht	Ident-No.
12	48,5	HSK 63F	19	100	75	18	0,69	180257
16	48,5	HSK 63F	26	100	75	18	0,74	180899
20	52,9	HSK 63F	30	100	75	18	0,77	180258
25	55	HSK 63F	35	100	75	18	0,79	180710
[mm]	[mm]	[mm]	[mm]	[mm]	[mm]	[mm]	[kg]	

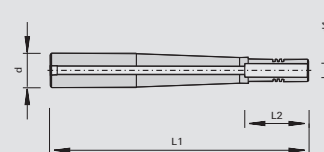


### Programm LEUCO TRIBOS SK-Schaft

Ø d1min	L2	Ø d	Ø D	L1	a	Ident-No.
20	55	SK 30 (DIN) 30	30	127	80	180888
25	55	SK 30 (DIN) 35	35	127	80	180836
[mm]	[mm]	[mm]	[mm]	[mm]	[mm]	

### Programm Spannsystem-Baukasten: LEUCO TRIBOS-Verlängerungen

Ø d1min	L2	Ø d	L1	Ident-No.
6	27	20	100	182800 o
8	27	20	100	182801 o
10	32	20	100	182802 o
12	37	20	100	182803 o
6	27	20	150	182804 o
8	27	20	150	182805 o
10	32	20	150	182806 o
12	37	20	150	182807 o
6	27	20	250	182808 o
8	27	20	250	182809 o
10	32	20	250	182810 o
12	37	20	250	182811 o
[mm]	[mm]	[mm]	[mm]	



**LEUCO**

www.leuco.com